

L'ENTREPRISE ELECTRIQUE secteur de CLERMONT
FERRAND
Stephanie MALLET
Chez Sogelink
TSA 70011
69134 DARDILLY CEDEX
Tél. : 0473153214
Courriel : entreprise-elec-clermont-d@demat.sogelink.fr

MAIRIE Service Technique
BOURG
58420 ASNAN

Le 03/06/2026

Objet : **Information préalable à des travaux**

Madame, Monsieur,

Nous vous informons de notre intention de commencer des travaux sur la commune de CHALLEMENT.

Veillez trouver ci-dessous les informations descriptives du projet :

Description : Amélioration de prise de terre des transformateurs et lignes basse tension

Emplacement : POSTE 58050P0015 LES PERRIERES 58420 CHALLEMENT

Communes secondaires : 58420 ASNAN

Début du chantier : 19/06/2026

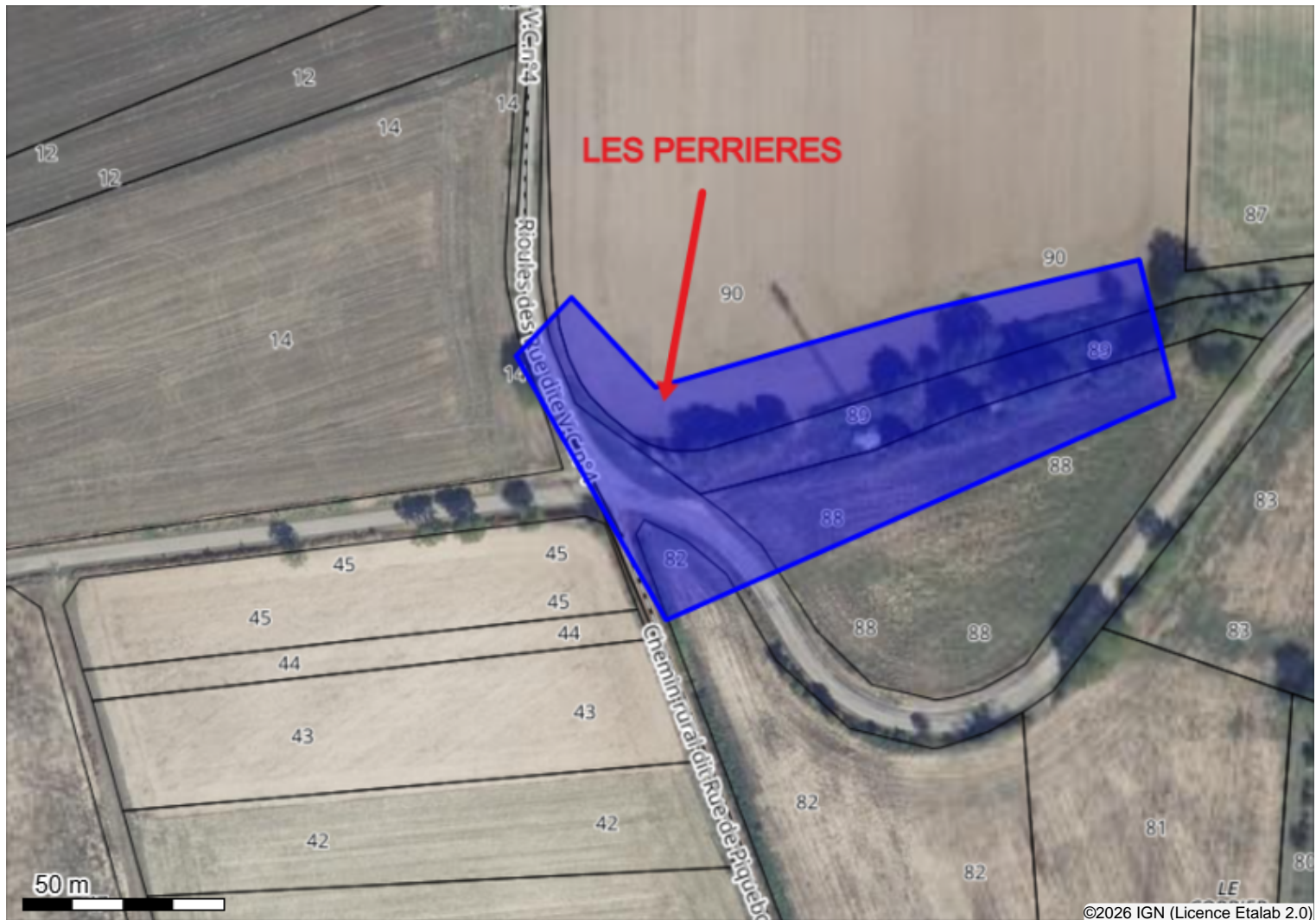
Conformément à la réglementation en vigueur, une CONJOINTE sous la référence 2026060302696D a été adressée à l'ensemble des exploitants de réseaux concernés par l'emprise de notre projet et référencés sur le téléservice :

www.reseaux-et-canalisation.gouv.fr

Nous nous tenons à votre disposition pour toute information complémentaire.

Nous vous prions d'agréer, Madame, Monsieur, nos salutations distinguées.

Stephanie MALLET



Système géodésique : WGS 84
 EPSG : 4326

Emprise au format GML :

```
<gml:MultiPolygon xmlns:gml='http://www.opengis.net/gml' srsName='EPSG:4326'><gml:polygonMember><gml:Polygon><gml:outerBoundaryIs><gml:LinearRing><gml:coordinates>3.5637658,47.31419569 3.56394793,47.31432582 3.56422358,47.31412562 3.56508008,47.31429245 3.56580859,47.31440923 3.56592181,47.3141056 3.56425804,47.31360843 3.5637658,47.31419569</gml:coordinates></gml:LinearRing></gml:outerBoundaryIs></gml:Polygon></gml:polygonMember></gml:MultiPolygon>
```

Polygone 1

```
(47.314196 3.563766);(47.314326 3.563948);(47.314126 3.564224);(47.314292 3.565080);(47.314409 3.565809);(47.314106 3.565922);(47.313608 3.564258);(47.314196 3.563766);
```